



BUILDING  
COMMON GROUND



# Stremaform®

Elementos de encofrado para  
juntas







BUILDING  
COMMON GROUND



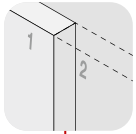
## Stremaform®

### Elementos de encofrado para juntas

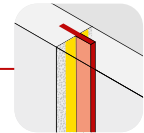
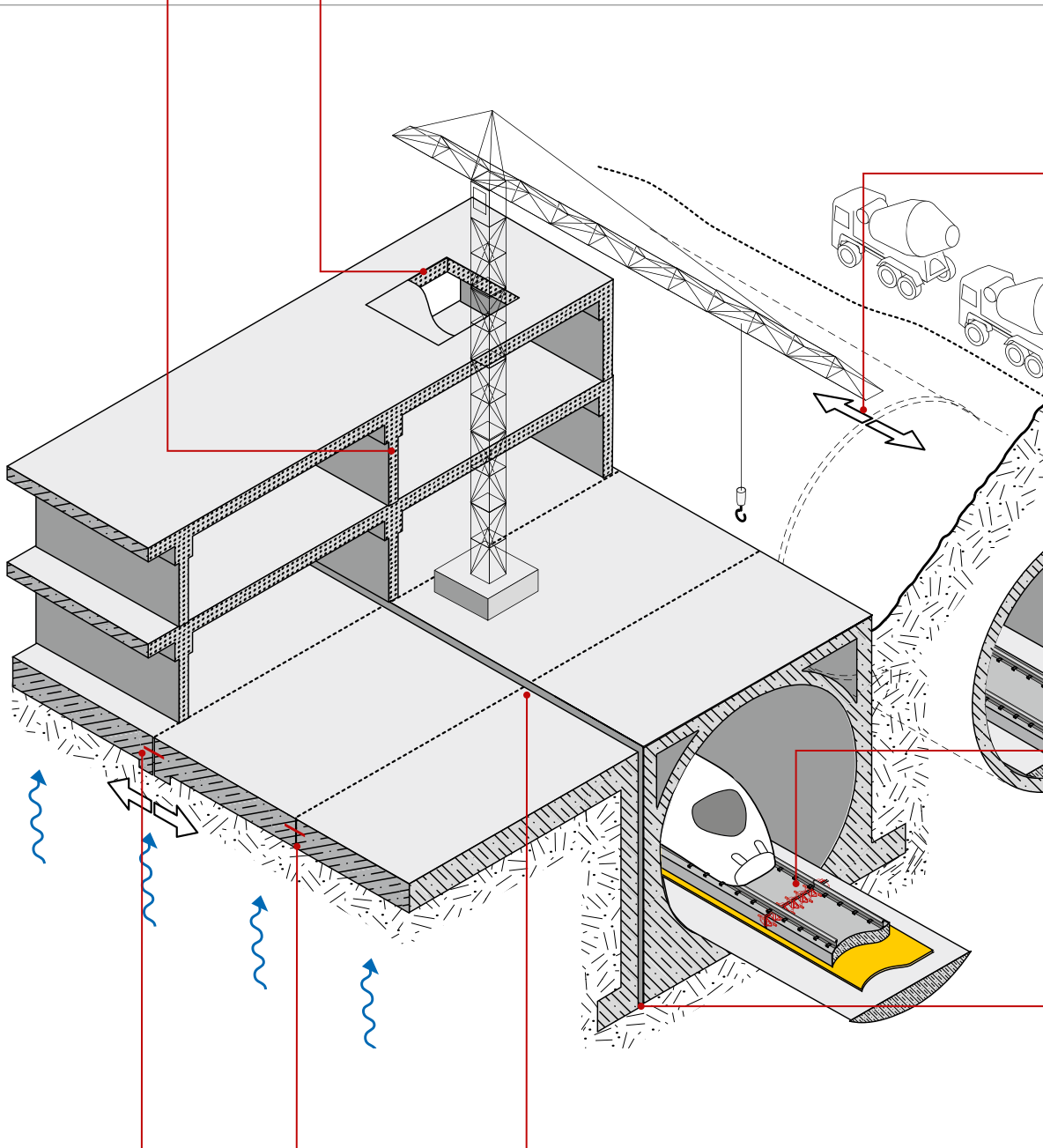
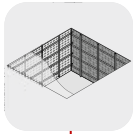
#### Índice

Campos de aplicación . . . . .	4
Sistema . . . . .	6
Variantes del material . . . . .	7
<b>Stremaform® para juntas de construcción . . . . .</b>	<b>8</b>
Spacer – el separador combinado . . . . .	10
Material plano Stremaform® . . . . .	11
Stremaform® Strong . . . . .	12
Elemento de encofrado dentado para juntas . . . . .	13
Elemento de encofrado para juntas con waterstop . . . . .	14
Anclajes Stremafix® . . . . .	16
Elementos de encofrado para juntas de losas de hormigón sumergido . . . . .	17
Zócalo . . . . .	18
Caballote Stremaform® . . . . .	19
Encofrado para plintos . . . . .	20
Huecos y embudos . . . . .	21
Elementos de juntas de separación para suelos industriales y para calzadas de placas de hormigón Splitboard® . . . . .	22
Elementos de encofrado para juntas de retracción . . . . .	23
<b>Stremaform® para juntas de dilatación . . . . .</b>	<b>25</b>
Elemento de encofrado para juntas de dilatación para transmisión de esfuerzos transversales . . . . .	28
Elemento de encofrado para juntas de dilatación para trans- misión de esfuerzos transversales dinámicos . . . . .	29
Junta de aislamiento acústico . . . . .	30

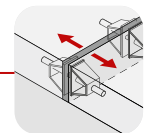
Junta de construcción



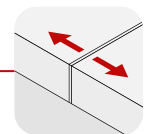
Hueco



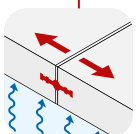
Junta de retracción con waterstop



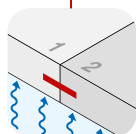
Junta de dilatación con transmisión de cargas dinámicas



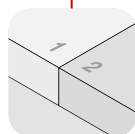
Junta de dilatación



Junta de dilatación con waterstop



Junta de construcción con waterstop



Junta de construcción

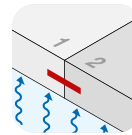


## Juntas de construcción

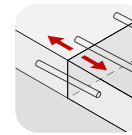
Los elementos de encofrado perdido para juntas de construcción Stremaform® dividen grandes elementos de hormigón en varias fases constructivas. Estas juntas de construcción se diseñan por motivos técnicos o por planificación de la obra. Las juntas de trabajo se pueden impermeabilizar mediante waterstop (de chapa o elastomérico). Para transmitir cargas se emplean pasadores deslizantes.



Junta de construcción

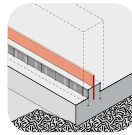


Junta de construcción con waterstop

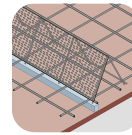


Junta de construcción con transmisión de cargas

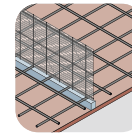
Con Stremaform® se pueden ejecutar todo tipo de juntas de construcción



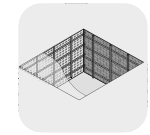
Zócalo



Caballete Stremaform®, se mantiene en pie por sí mismo



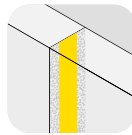
Separador Stremaform® Spacer



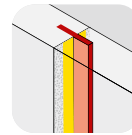
Hueco

## Junta de retracción

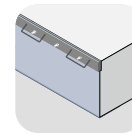
Las juntas de retracción Stremaform® sirven para inducir la formación de fisuras en las juntas de construcción por un debilitamiento programado de la sección transversal. El debilitamiento requerido se consigue mediante una banda de separación que impide la unión continua del hormigón en un tercio de su sección.



Junta de retracción



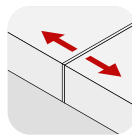
Junta de retracción con waterstop



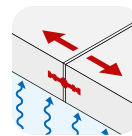
Elemento de separador de juntas Split-board®

## Juntas de dilatación

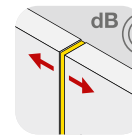
Las juntas de dilatación o juntas de movimiento separan distintos elementos de hormigón entre sí. La junta entre las fases se suministra opcionalmente con plancha de espuma rígida o con plancha de fibra mineral. Para sellar la junta de dilatación se puede integrar un waterstop elastomérico. En la variante de junta de aislamiento acústico, la colocación de una placa de fibra mineral aislante acústico dentro de la junta consigue una separación acústica de los elementos de hormigón.



Junta de dilatación



Junta de dilatación con waterstop elastomérico



Junta de aislamiento acústico (pared)

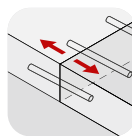


Junta de aislamiento acústico con waterstop elastomérico (losa)

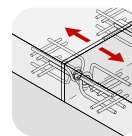
## Junta de dilatación con transmisión de cargas

Para absorber esfuerzos transversales se pueden premontar en fábrica pasadores deslizantes (Egcodubel) o pasadores a cortante (Egcodorn) en el encofrado perdido de juntas de dilatación Stremaform®.

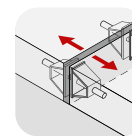
En los sistemas de masa-muelle se utilizan también pasadores a cortante homologados para transmisión de cargas dinámicas.



Junta de dilatación con pasador deslizante para esfuerzos estáticos

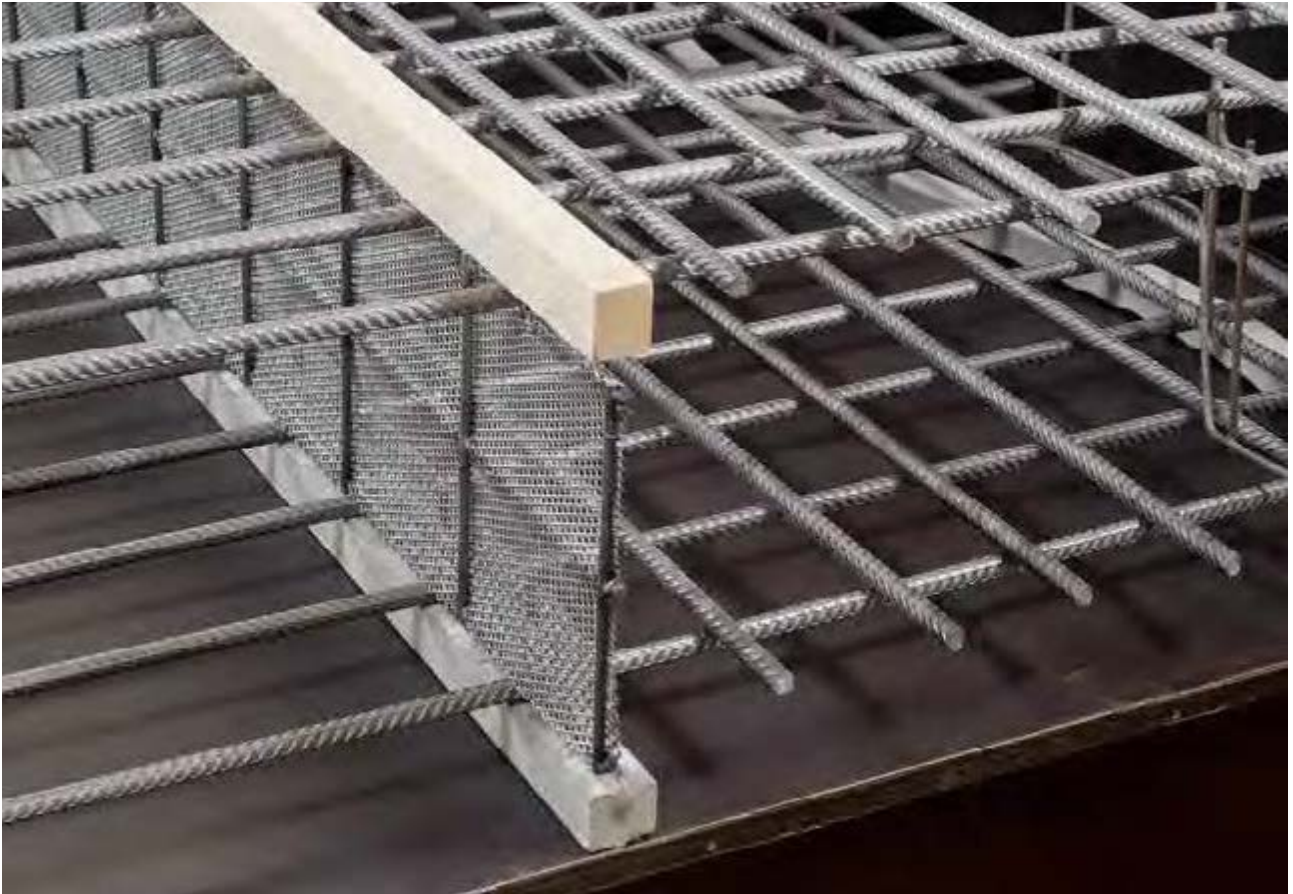


Junta de dilatación con pasador a cortante para esfuerzos estáticos



Junta de dilatación con pasador a cortante para esfuerzos dinámicos

Los elementos de encofrado para juntas Stremaform® sirven como encofrado perdido para losas de cimentación, forjados y muros. Gracias a la rejilla de acero expandido, que está soldada a una malla electrosoldada especial, se genera una superficie rugosa. La armadura se puede prolongar sin interrupciones en la ejecución de la siguiente fase.

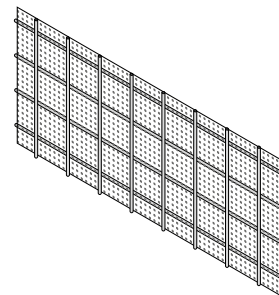


## Stremaform®

El material plano Stremaform® se utiliza para encofrar juntas de construcción de tamaño medio. Se coloca entre la armadura superior y la inferior.

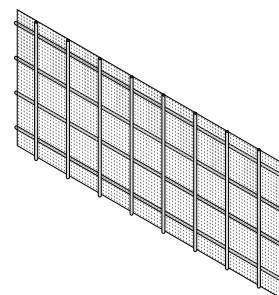
La rejilla de acero expandido genera una superficie rugosa, gracias a la cual se cumplen las exigencias de una junta dentada, según la DIN EN 1992-1-1. En caso necesario se puede integrar de fábrica un waterstop.

El material se suministra siguiendo exactamente lo indicado en los planos enviados por usted.



## Stremaform® para hormigón autocompactante (SCC)

El material plano SCC Stremaform® está provisto de una rejilla de acero expandido más tupida y que es menos permeable, para cuando se emplea hormigón autocompactante. Se puede integrar de fábrica un waterstop y/o una rigidización a base de cerchas. Se coloca entre la armadura superior y la inferior. El material se suministra siguiendo exactamente lo indicado en los planos enviados por usted.

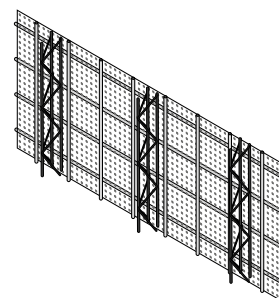


## Stremaform® Strong

Stremaform® Strong está rigidizado en fábrica con cerchas, por lo que está indicado para juntas de mayor espesor.

También aquí se puede integrar de fábrica un waterstop en caso necesario.

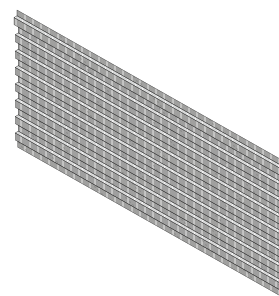
El material se suministra siguiendo exactamente lo indicado en los planos enviados por el usted.



## Stremaboard

Stremaboard está compuesto por una rejilla de acero perfilado.

El perfilado cumple con los requisitos de una junta dentada según DIN EN 1992-1-1.



## La siguiente documentación está disponible para usted en nuestra página web para ser descargada:

**Elementos Stremaform® en juntas de construcción ejecutadas según DIN EN 1992-1-1**

**Informe de usuario de DB (Deutsche Bahn) para el sistema „Stremaform® – Encofrados perdidos en juntas de construcción, juntas de retracción, juntas de dilatación y falsas juntas“**

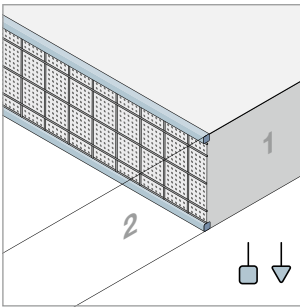
**Stremaflex® – Certificado general de la inspección de construcción**

Peritaje del  
Prof. Dr.-Ing. Harald Sipple

DB Netz AG, Frankfurt

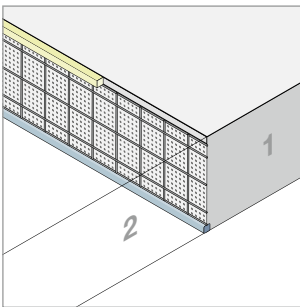
MPA Bau,  
Universidad Técnica de Munich

## Elemento de encofrado para juntas con espesores pequeños de hormigón

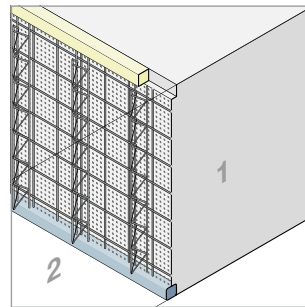


**Stremaform® con doble listón de fibrocemento**

## Variantes de elementos de encofrado para juntas

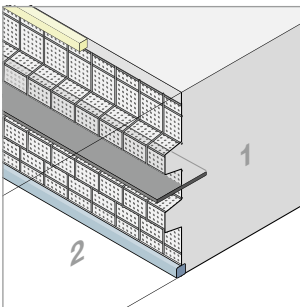


**Material plano  
Stremaform®**

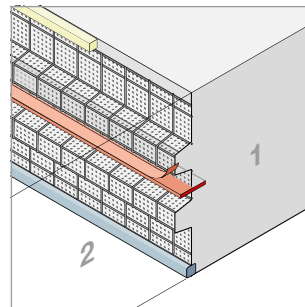


**Stremaform® Strong**

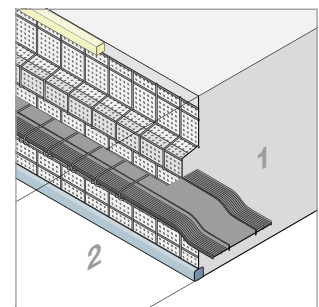
## Elementos de encofrado para juntas de construcción con waterstop



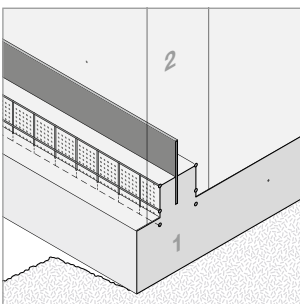
**Elemento de encofrado para juntas con waterstop de chapa**



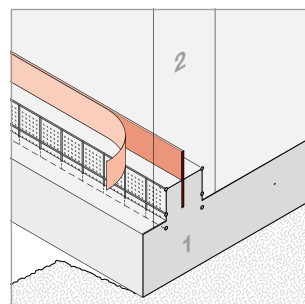
**Elemento de encofrado para juntas con waterstop de chapa revestida Stremaflex®**



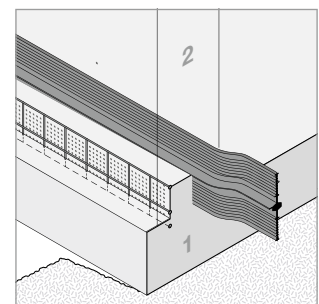
**Elemento de encofrado para juntas con jaula para waterstop elastomérico**



**Zócalo para junta losa/muro con waterstop de revestida**



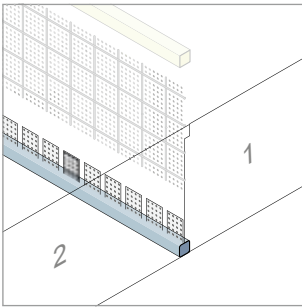
**Zócalo para junta losa/muro con waterstop de chapa revestida**



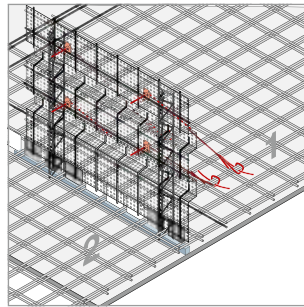
**Zócalo para junta losa/muro con waterstop elastomérico**



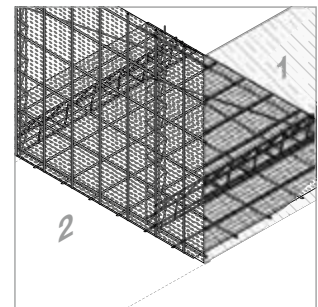
## Variantes de ejecución y montaje



**Separador Stremaform®**  
Spacer con listón de fibro-  
cemento

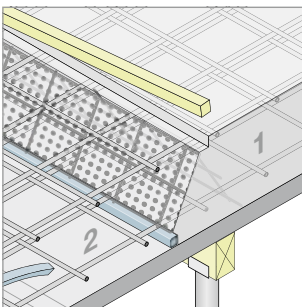


**Anclaje Stremafix®**

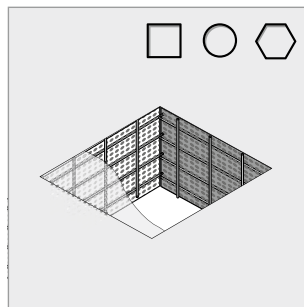


**Stremaform® para losas**  
de hormigón sumergido

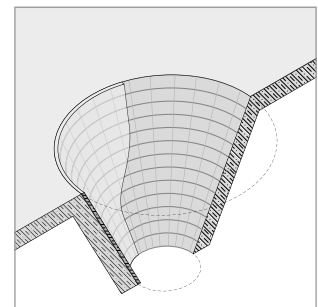
## Variantes de juntas de construcción



**Caballete Stremaform®,**  
se mantiene en pie por si  
mismo

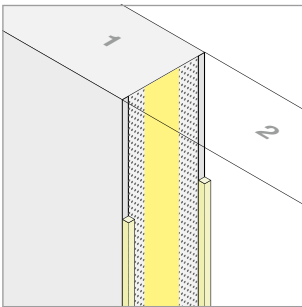


**Huecos**

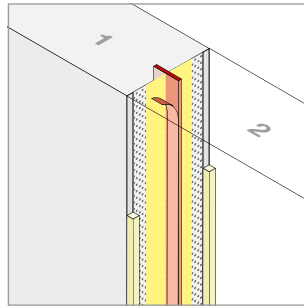


**Embudo**

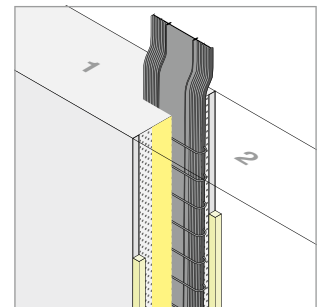
## Elementos de encofrado para juntas de retracción



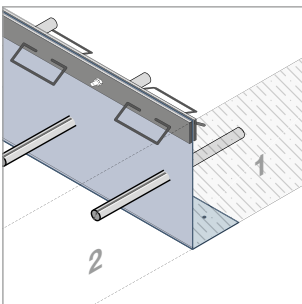
**Elemento de encofrado**  
para juntas de retracción



**Elemento de encofrado**  
para juntas de retracción  
con waterstop de chapa  
revestida Stremaflex®



**Elemento de encofrado**  
para juntas de retracción  
con jaula para waterstop  
elastomérico



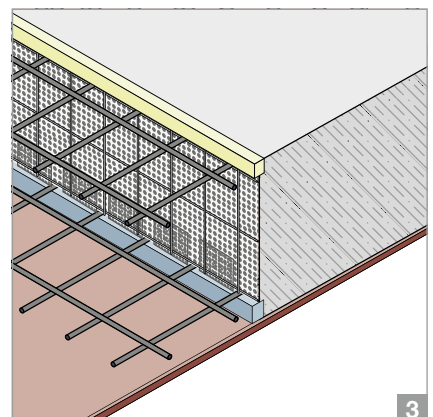
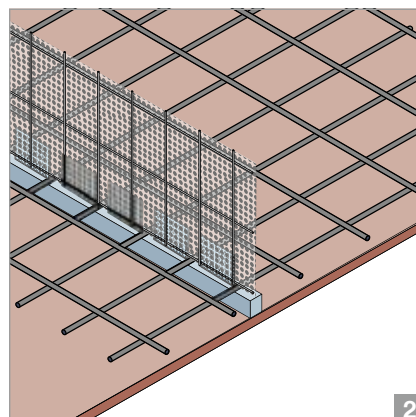
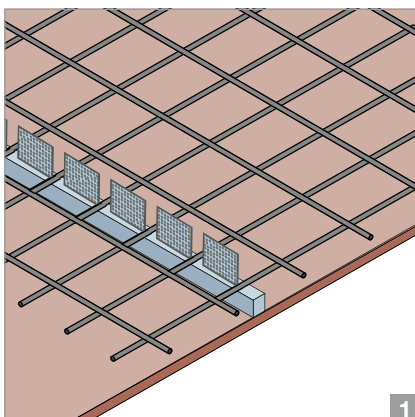
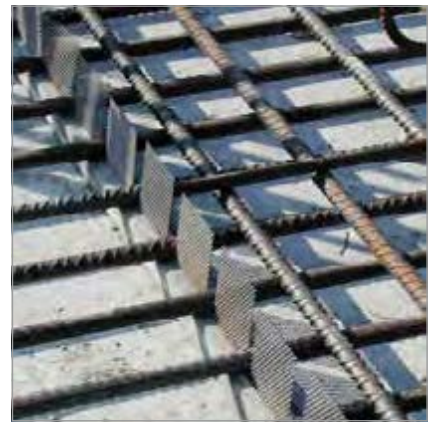
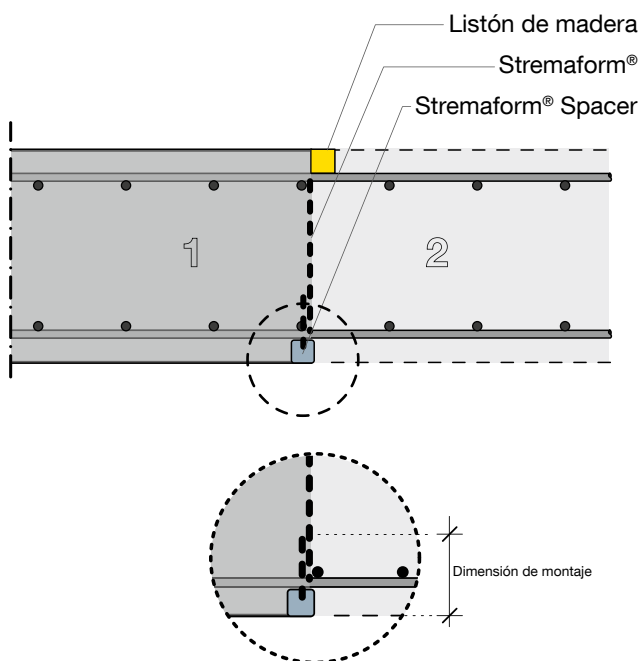
**Splitboard®**

## El separador combinado Stremaform® Spacer

El separador Stremaform® Spacer mantiene tanto el recubrimiento como el espacio entre las barras de la armadura continua. El Spacer impide de esta manera que se escape la lechada de cemento y ahorra costosas reparaciones.

En la fabricación en taller ya se tienen en cuenta los distintos repartos y distancias según las armaduras definidas desde obra.

- Con listón de fibrocemento triangular o cuadrado
- Se pueden seleccionar varios recubrimientos
- Idóneo para losas muy armadas

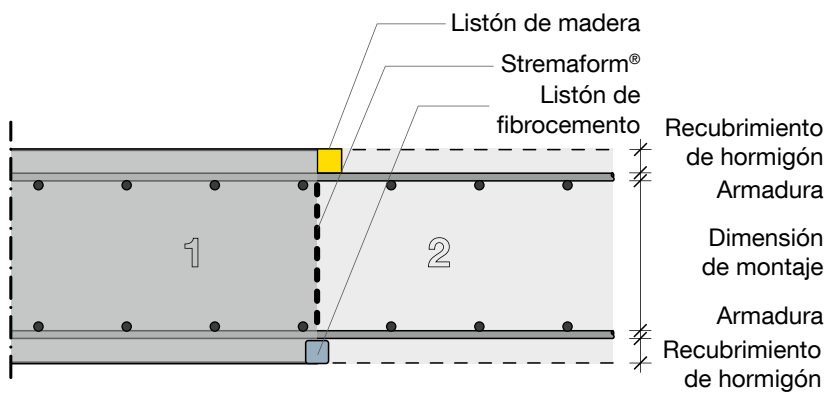




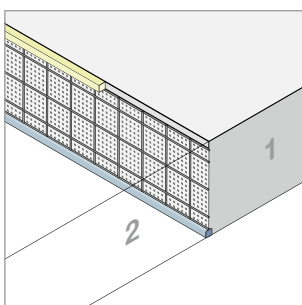
## Material plano Stremaform®

El material plano Stremaform® sirve como encofrado perdido para juntas de construcción en losas, forjados y muros. Gracias a la rejilla de acero expandido, que está soldada a una malla electrosoldada especial, se genera una superficie rugosa. Esta superficie se adhiere con el hormigón de la siguiente fase de manera que se pueden transmitir esfuerzos tangenciales a través de la junta, comportándose como un bloque monolítico (certificado mediante ensayos del IBMB de Braunschweig).

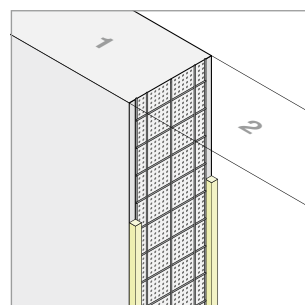
- Óptima adherencia estática de la junta
- Ahorro de tiempo de ejecución y avance más rápido en la ejecución gracias a la prefabricación a medida
- Eliminación de trabajos de desencofrado y de cualquier reparación o remate



**Elemento de encofrado para juntas de losa/forjado Stremaform®**



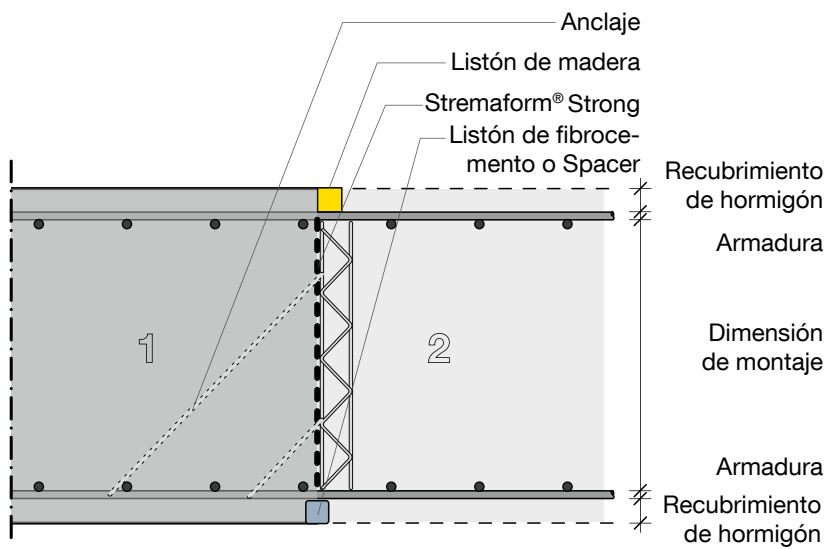
**Elemento de encofrado para juntas de muro Stremaform®**



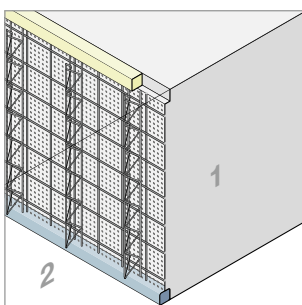
## Stremaform® Strong

El elemento de encofrado perdido para juntas Stremaform® Strong es excelente para elementos de gran espesor, gracias a su rigidización realizada en fábrica.

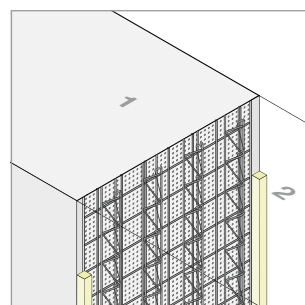
- Ideal para elementos de grandes dimensiones
- El anclaje se realiza en el primer vertido de hormigón – de esta manera no son necesarias construcciones auxiliares de encofrado en la segunda fase
- Debido a que los elementos de encofrado para juntas quedan embebidos en el hormigón, no se interrumpe la continuación de los trabajos de ferralla.



**Elemento de encofrado para juntas de losa/forjado Stremaform® Strong**



**Elemento de encofrado para juntas de muro Stremaform® Strong**



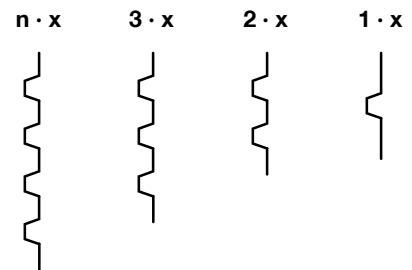
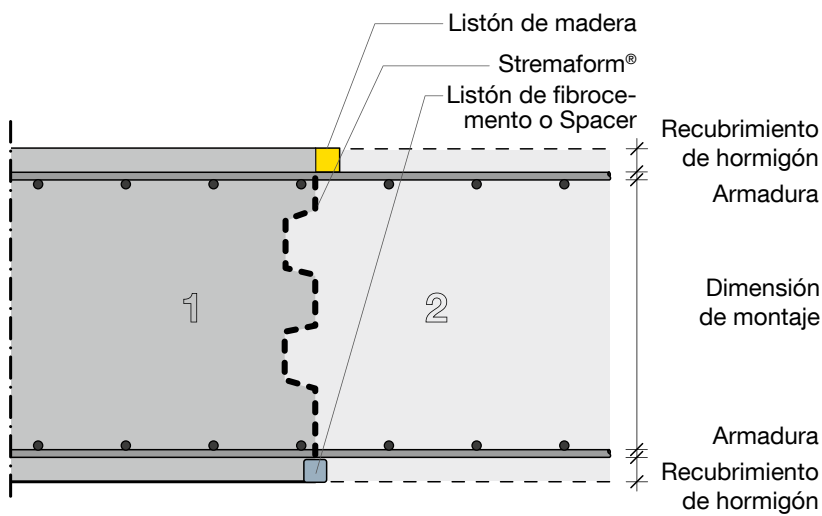


## Elemento de encofrado dentado para juntas Stremaform®

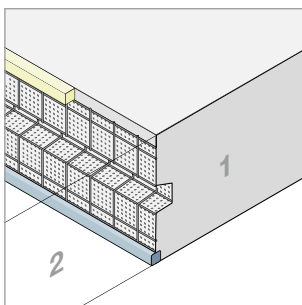
Todos los elementos de encofrado perdido para juntas Stremaform® se pueden fabricar con uno o más dientes.

El diente tipo cumple con los requisitos de la norma DIN EN 1992-1-1.

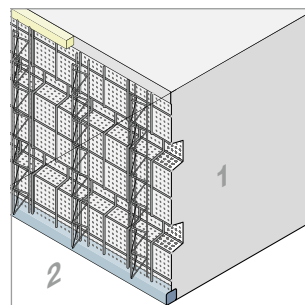
- La geometría de los dientes se adapta a las especificaciones de los planos entregados por usted
- Los dientes y las rigidizaciones de fábrica (Stremaform® Strong) son combinables
- Todos los elementos se pueden suministrar con waterstop integrado



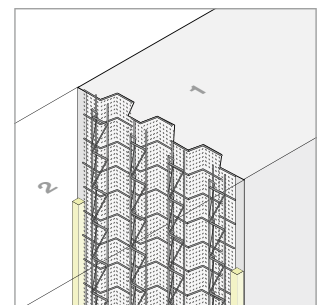
**Stremaform® dentado para losa/forjado**



**Stremaform® Strong dentado para losa/forjado**



**Stremaform® Strong dentado para muro**

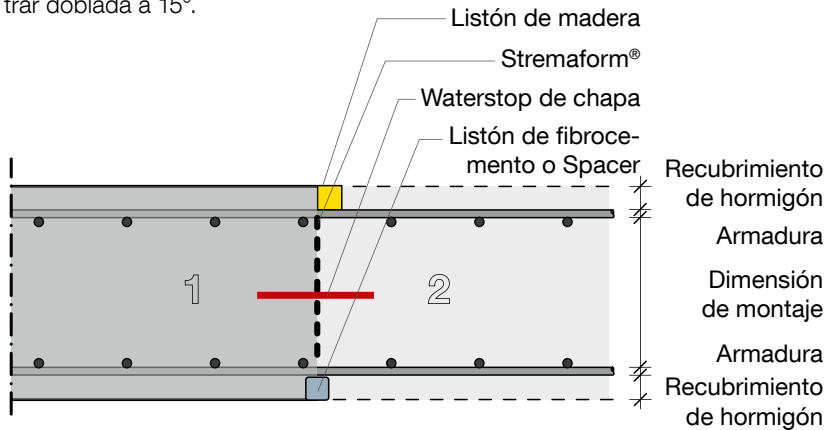


## Elemento de encofrado para juntas Stremaform® con waterstop de chapa

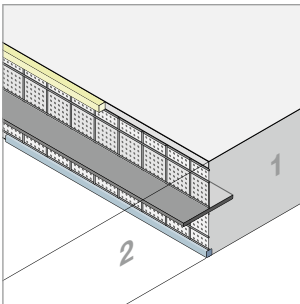
Todos los elementos de encofrados perdido para juntas Stremaform® se pueden suministrar con waterstop de chapa integrado.

La chapa está disponible en los anchos estándar de 250 mm y 300 mm o bien según especificaciones dadas por el cliente.

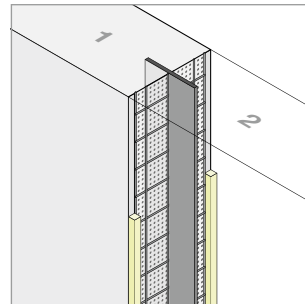
Para evitar la formación de coqueras, la chapa horizontal se puede suministrar doblada a 15°.



**Stremaform® con waterstop de chapa para losa/forjado**



**Stremaform® con waterstop de chapa para muro**



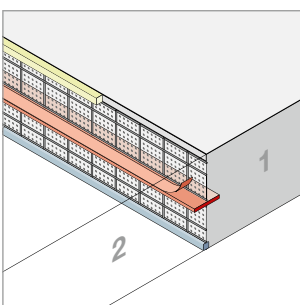
## Elemento de encofrado para juntas con waterstop de chapa revestida Stremaflex®

En los elementos de encofrado para juntas Stremaflex® se encuentra integrado un waterstop de chapa revestida.

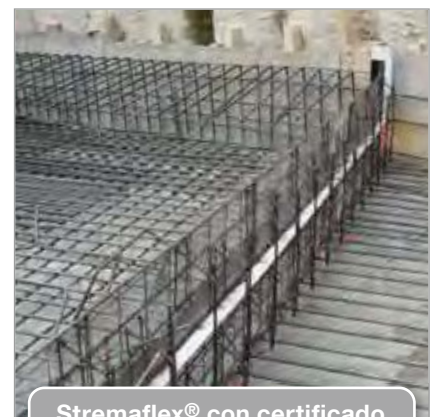
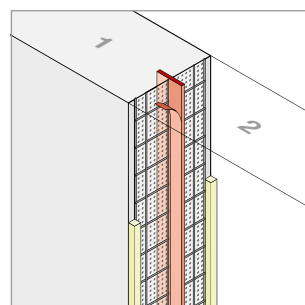
Waterstop de chapa: 1,5 mm de espesor, 150 mm de ancho

Revestimiento por una cara 2 x 50 mm, por encargo también en ambas caras

**Stremaflex® con waterstop de chapa revestida para losa/forjado**



**Stremaflex® con waterstop de chapa revestida para muro**



Stremaflex® con certificado general de la inspección de construcción MPA Bau

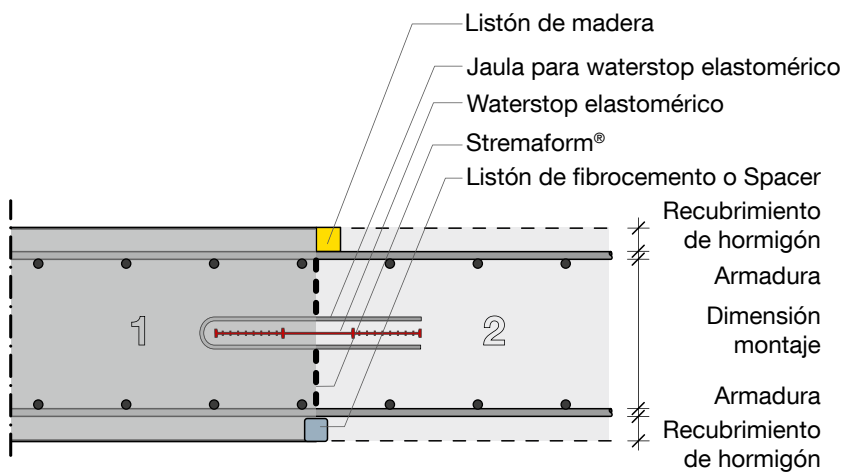


## Elemento de encofrado para juntas Stremaform® con jaula para waterstop elastomérico

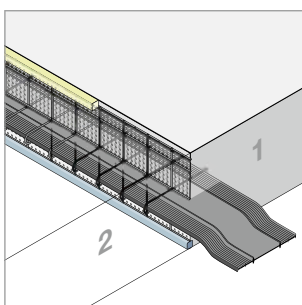
Todos los elementos de encofrado perdido para juntas Stremaform® se pueden suministrar con jaula para montaje en obra de un waterstop elastomérico.

La jaula para waterstop elastomérico está disponible en los anchos estándar de 200 mm, 250 mm o 320 mm. Son factibles otras dimensiones.

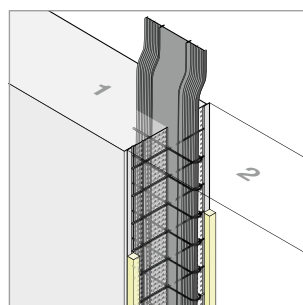
Para evitar la formación de coqueas, la jaula para waterstop elastomérico se puede suministrar doblada a 15° en ambos lados.



**Elemento de encofrado para juntas Stremaform® con jaula para waterstop elastomérico para losa/forjado**



**Elemento de encofrado para juntas Stremaform® con jaula para waterstop elastomérico para muro**



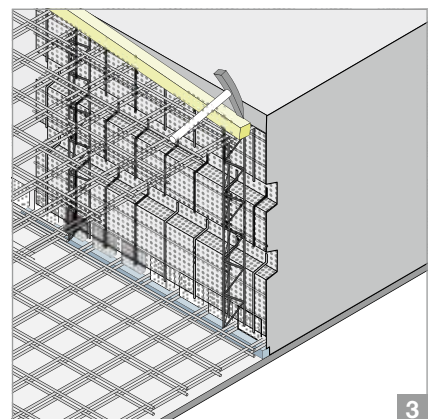
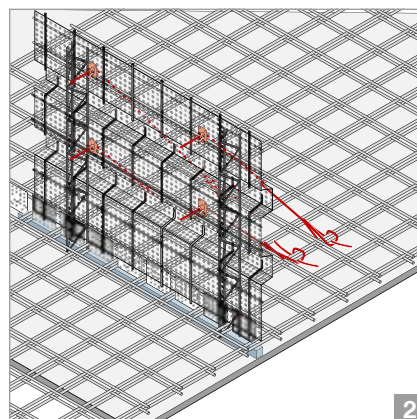
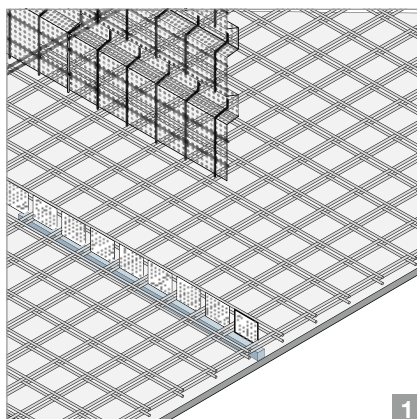
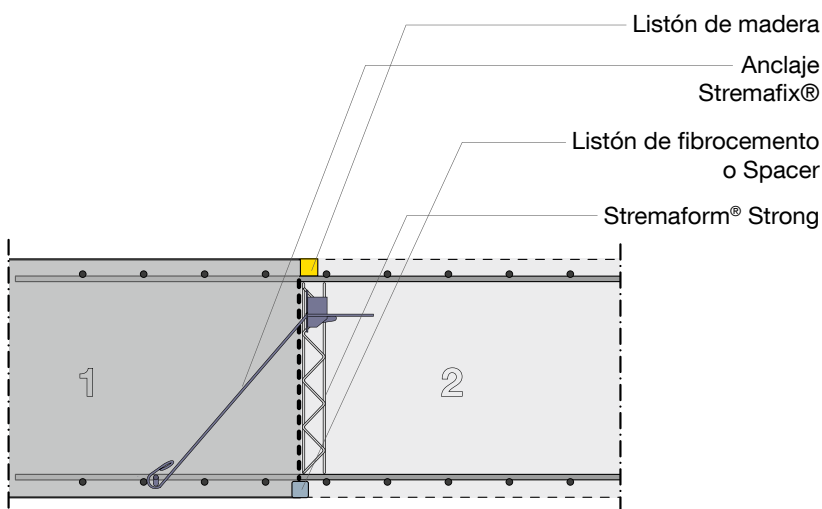
## Anclaje Stremafix®

El anclaje Stremafix® para los elementos de encofrado perdido para juntas Stremaform® asegura la estabilidad y la resistencia a tracción y compresión de los elementos de encofrado durante su montaje y durante el hormigonado.

Se compone de un gancho en forma de bucle con perno de seguridad para enganchar en la armadura inferior, una barra tensora y una pinza.

Se recomienda la utilización de los anclajes Stremafix® a partir de un espesor de losa  $\geq 1,00$  m.

- Instalación rápida gracias al elevado grado de prefabricación
- Se evitan las soldaduras para fijar los elementos de encofrado para juntas Stremaform®
- La pinza se puede reutilizar varias veces



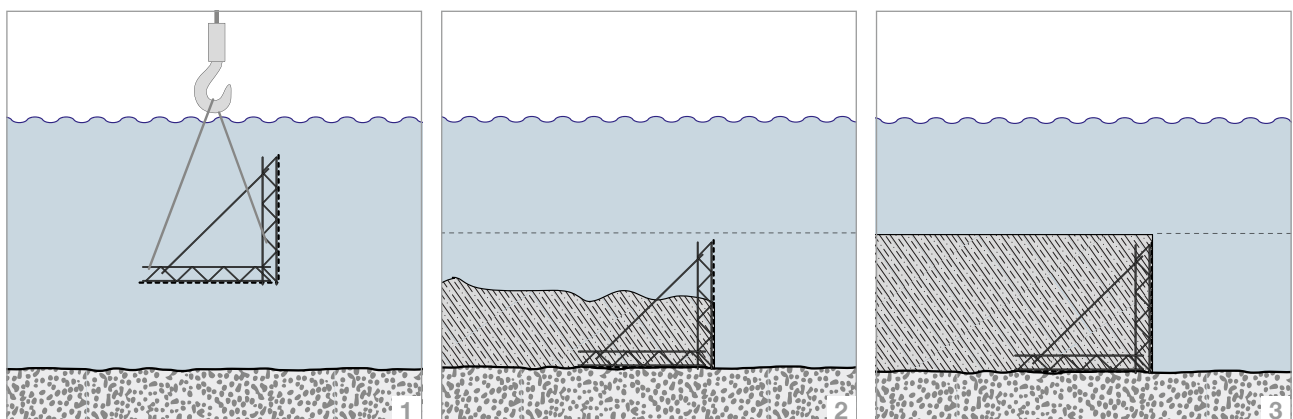
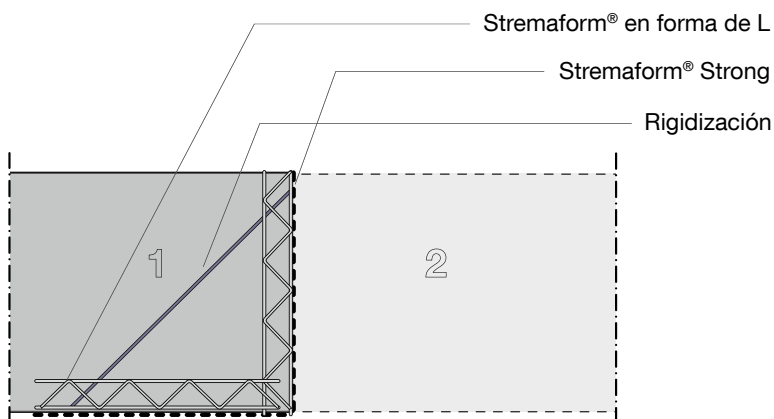


## Elementos de encofrado para juntas Stremaform® para losas de hormigón sumergido

El encofrado perdido Stremaform® para losas de hormigón sumergido es un elemento de encofrado preparado en fábrica, que se van colocando uno al lado del otro y conectándose en obra.

Gracias a su forma en L y a los rigidizaciones diagonales que se montan en obra, los elementos mantienen su forma cuando se colocan bajo el agua.

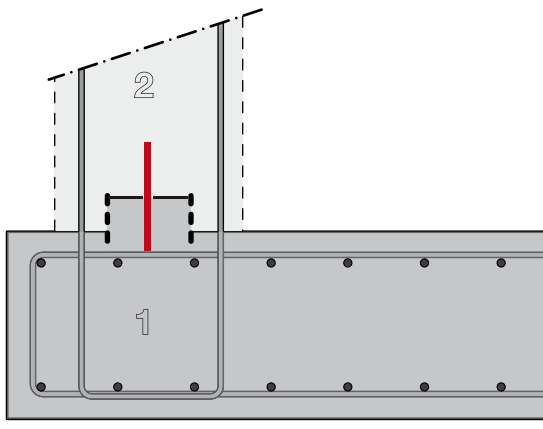
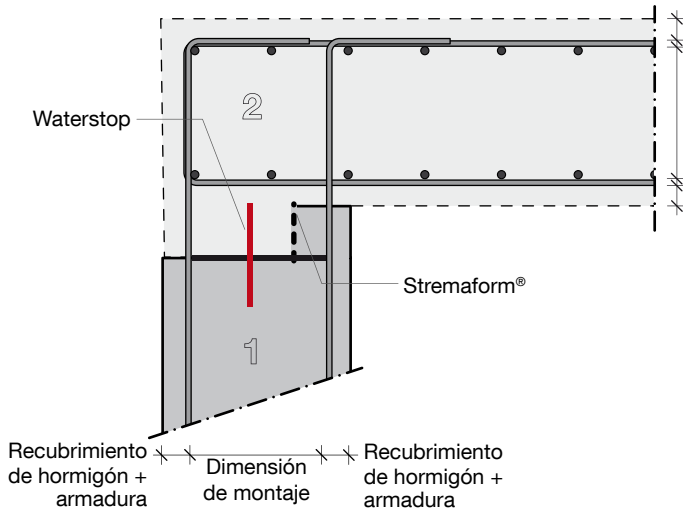
El propio peso del hormigón en el vertido estabiliza y fija el elemento de encofrado para juntas Stremaform®.



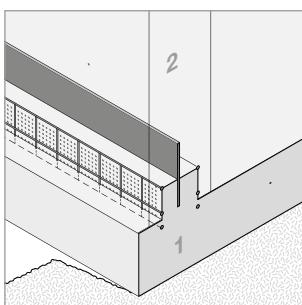
## Zócalos Stremaform®

Se pueden ejecutar zócalos entre losa y muro o entre muro y forjado albergando en la junta de construcción un waterstop de chapa con o sin revestimiento o una jaula para waterstop elastomérico.

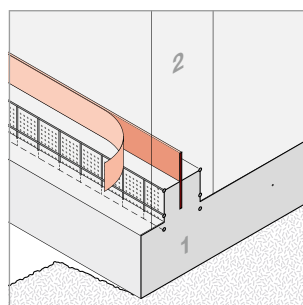
Se pueden suministrar elementos conformados que facilitan el montaje en obra, tales como elementos de cruce, conectores en forma de T, elementos de esquina o elementos preredondeados.



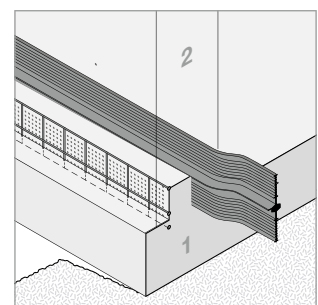
**Zócalo Stremaform® con waterstop de chapa**



**Zócalo Stremaflex® con waterstop de chapa revestida**



**Zócalo Stremaform® con jaula para waterstop elastomérico**

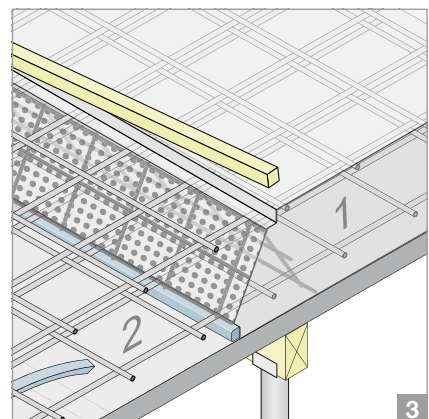
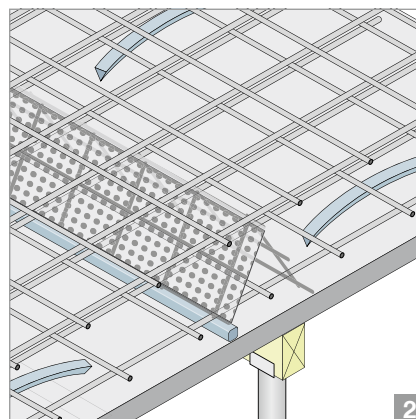
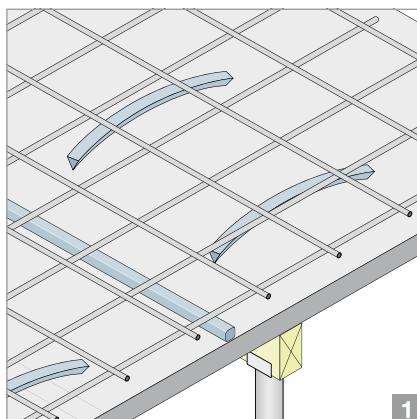
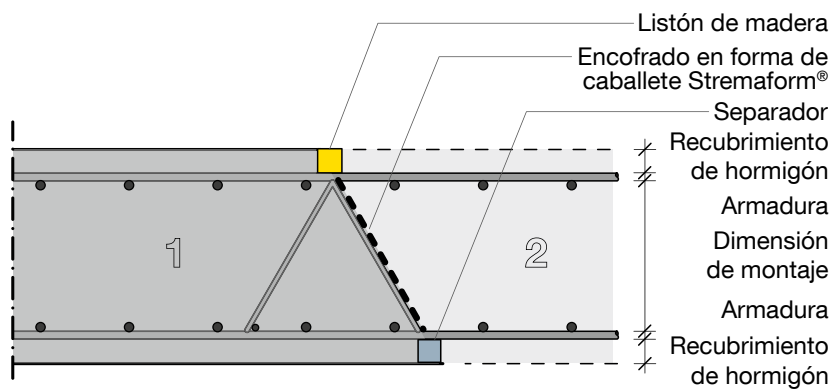
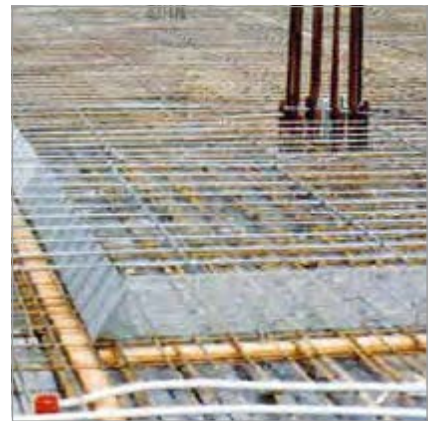


## Caballote Stremaform®, se mantiene en pie por si mismo

Los elementos de encofrado en forma de caballote se colocan sobre la armadura inferior. Estos elementos sirven a su vez como calzo continuo entre la armadura inferior y la armadura superior. Se garantiza una adherencia monolítica de la losa.

Los elementos en forma de caballote para losas y forjados están disponibles en varias medidas a partir de una dimensión de montaje de 80 mm.

- Encofrado económico por colocación rápida junto con todas las ventajas de los elementos de encofrado para juntas Stremaform®
- Fácil montaje de la armadura superior que se apoya simplemente encima



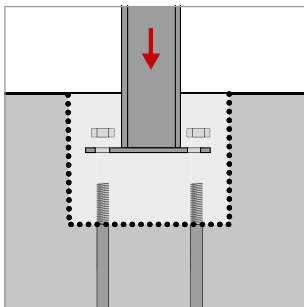


## Encofrado para plintos Stremaform®

Con los encofrados para plintos Stremaform® se pueden ejecutar huecos para el posterior montaje de columnas y pilares.

Tras la ejecución de la losa de cimentación o de las zapatas se pueden posicionar los pilares metálicos o de hormigón armado exactamente en el lugar previsto.

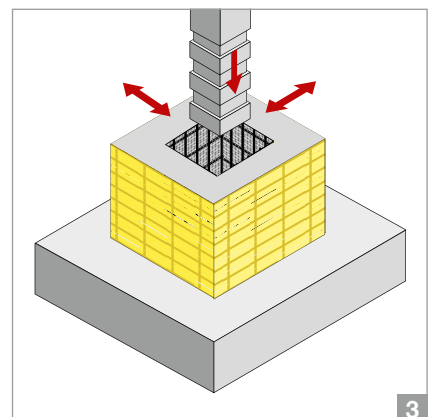
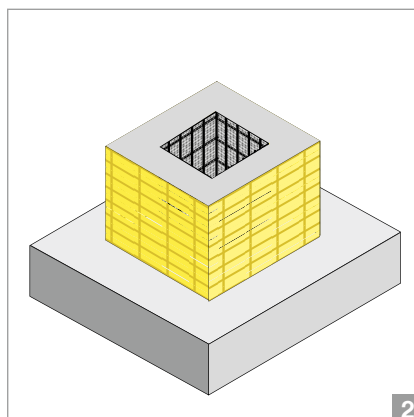
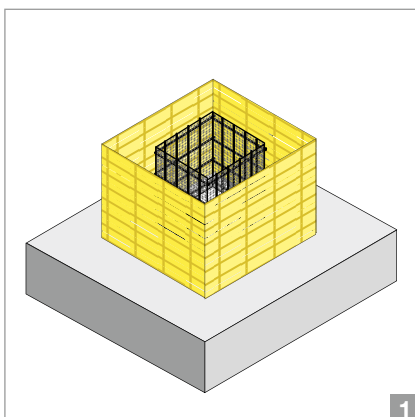
Gracias a la superficie rugosa del encofrado para plintos se consigue una adherencia óptima después del vertido del mortero y así la losa de cimentación y el pilar quedan perfectamente conectados.



**Encofrado para plintos Stremaform®**

Con la combinación de un encofrado exterior con el material de encofrado universal Pecafil® y el encofrado interior para juntas Stremaform® se pueden ejecutar plintos racionalmente.

En caso de tener que ejecutar varios plintos iguales, se pueden reutilizar los elementos de encofrado Pecafil®. Se pueden desplazar manualmente para su posterior hormigonado.

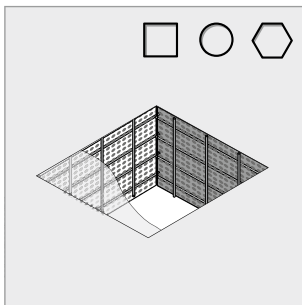


## Huecos con Stremaform®

Los huecos Stremaform® sirven para encofrar aberturas en muros y forjados, que serán sellados a la terminación de la estructura (por ejemplo, vainas para tuberías de gran diámetro).

Los huecos Stremaform® se pueden fabricar en las más diversas formas y tamaños.

Opcionalmente, los elementos los hay con rigidización, con listones de recubrimiento de hormigón, canal para hormigonado, juntas de estanqueidad y tapes de madera para evitar caídas.



**Huecos Stremaform®**



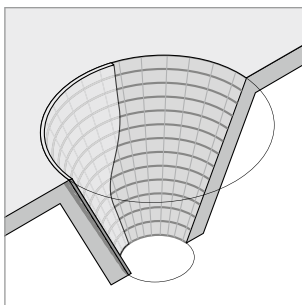
## Embudos con Stremaform®

Los embudos de Stremaform® se emplean en la ejecución de estructuras cónicas de hormigón

(por ejemplo, en plantas de tratamiento de aguas residuales o silos) como encofrado superior. El recubrimiento de hormigón se consigue mediante un mortero aplicado en fresco.

Puesto que los elementos están anclados hacia abajo en la armadura, se puede trabajar sin obstáculos por encima del encofrado.

Los embudos Stremaform® también están disponibles con rigidización de fábrica.



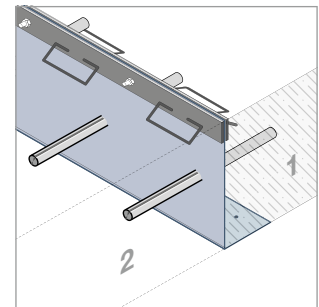
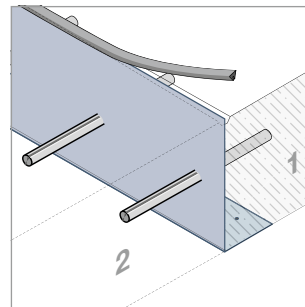
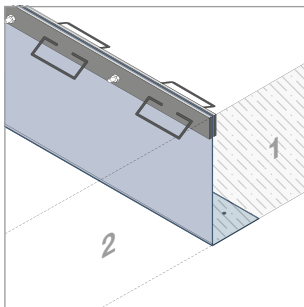
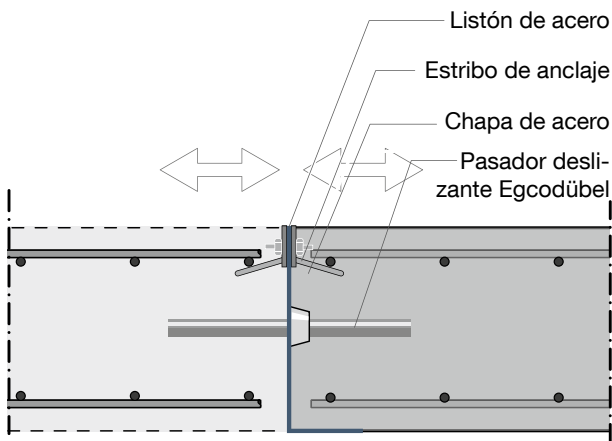
**Embudo Stremaform®**



## Elementos de juntas de separación para suelos industriales y para calzadas de placas de hormigón Splitboard®

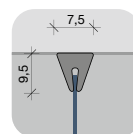
Splitboard® es un elemento de junta de separación para suelos industriales y para calzadas de placas de hormigón. Sirve como elemento de encofrado perdido y proporciona a la vez una protección de borde para los elementos adyacentes.

Dependiendo de las necesidades, están disponibles diferentes versiones, que se fabrican individualmente de acuerdo a las especificaciones de los planos.

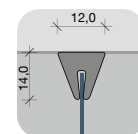


### Variantes de elemento de junta de separación Splitboard®:

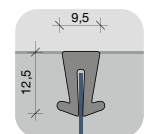
- Con perfil de PVC – extraíble para lechada posterior
- Con perfil de PVC – permanente
- Con perfil para protección de borde
- Con Egcodübel para la transmisión de esfuerzos transversales



Perfil 1 de PVC extraíble



Perfil 2 de PVC extraíble



Perfil 3 de PVC permanente

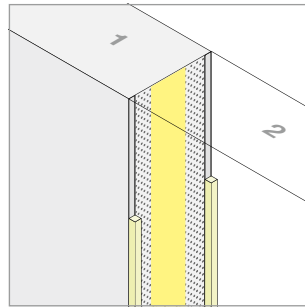
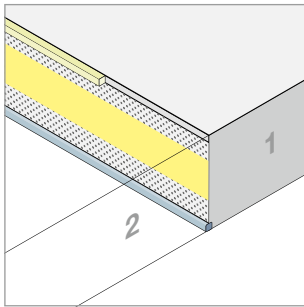
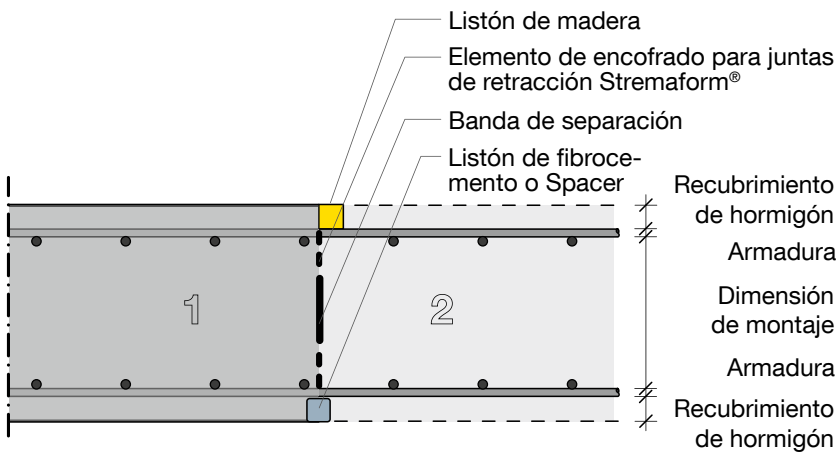


## Elementos de encofrado para juntas de retracción Stremaform®

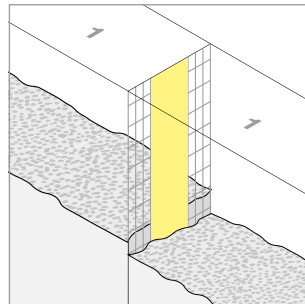
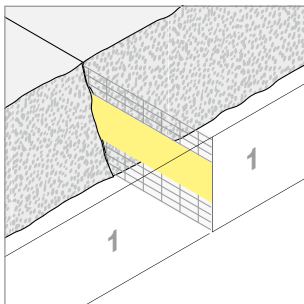
Con los elementos de encofrado perdido para juntas de retracción Stremaform® se consigue una fisuración controlada gracias al debilitamiento planificado de la sección de hormigón. El debilitamiento de la sección se consigue mediante una banda integrada de separación de una anchura de un tercio de la sección de hormigón.

Los elementos de encofrado para juntas de retracción Stremaform® son apropiados, dependiendo del proceso de ejecución,

- como encofrado de junta
- para hormigonados continuos



**Elemento de encofrado para juntas de retracción Stremaform® como encofrado de junta**

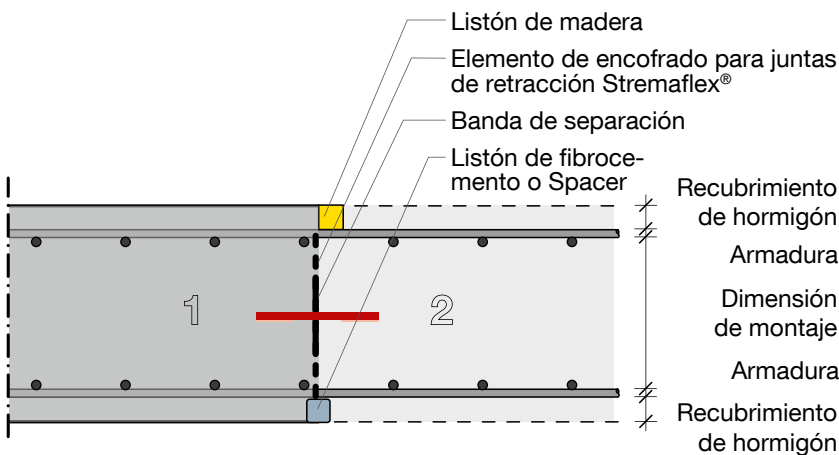


**Elemento de encofrado para juntas de retracción Stremaform® para hormigonado continuo**

## Elementos de encofrado para juntas de retracción Stremaflex® con waterstop de chapa revestida

Los elementos de encofrado perdido para juntas de retracción Stremaflex® combinados con un waterstop de chapa revestida cumplen con la Directiva WU para obras de hormigón impermeable, según el certificado general de la inspección de construcción.

El debilitamiento de la sección se consigue mediante una banda integrada de separación de una anchura de un tercio de la sección de hormigón.

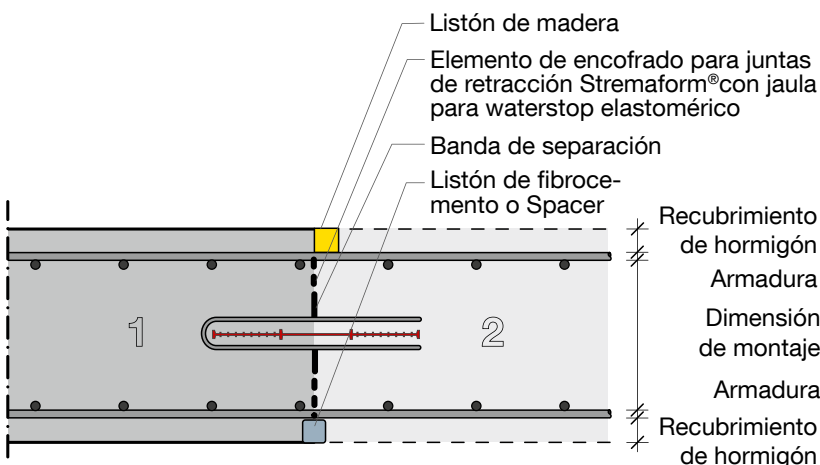


## Elementos de encofrado para juntas de retracción Stremaform® con jaula para waterstop elastomérico

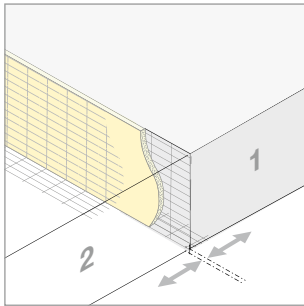
La jaula para waterstop elastomérico está diseñada para el montaje en obra de un waterstop en anchos estándar de 200 mm, 250 mm o 320 mm, o bien se puede fabricar a medida según sus indicaciones.

Una banda integrada de separación de una anchura de un tercio de la sección de hormigón permite el debilitamiento de la sección.

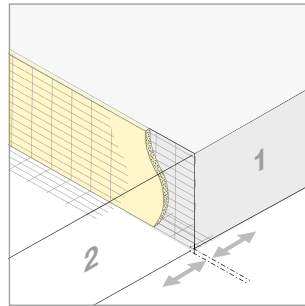
Para evitar la creación de coqueas durante el hormigonado, la jaula para waterstop elastomérico se puede suministrar doblada a 15° en ambos lados.



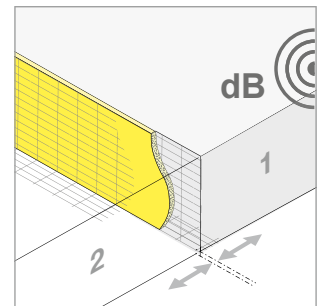
## Elementos de encofrado para juntas de dilatación



Junta de dilatación Stremaform® con Porexpan

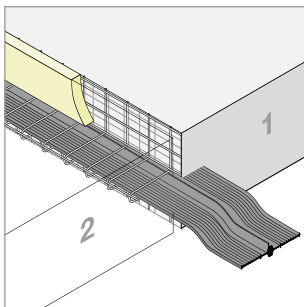


Junta de dilatación Stremaform® con fibra mineral (protección contra incendios)

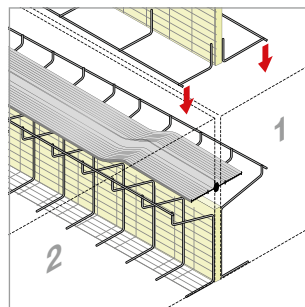


Junta de aislamiento acústico Stremaform®

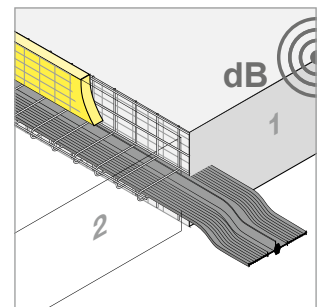
## Elementos de encofrado para juntas de dilatación con waterstop



Junta de dilatación Stremaform® con jaula para waterstop elastomérico en un lado

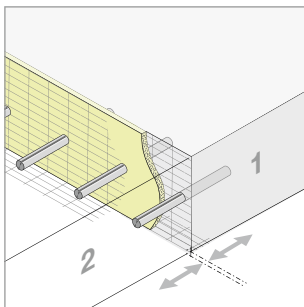


Junta de dilatación Stremaform® con jaula para waterstop elastomérico en dos piezas

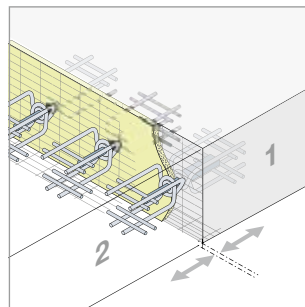


Junta de aislamiento acústico Stremaform® con jaula para waterstop elastomérico

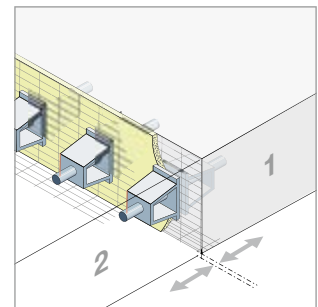
## Elementos de encofrado para juntas de dilatación con transmisión de esfuerzos transversales



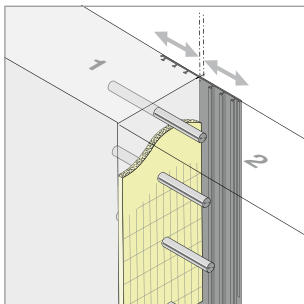
Junta de dilatación Stremaform® con pasadores deslizantes (Egcodubel)



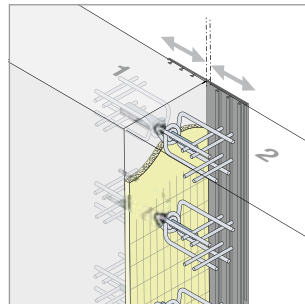
Junta de dilatación Stremaform® con pasadores a cortante (Egcodorn WN/WQ)



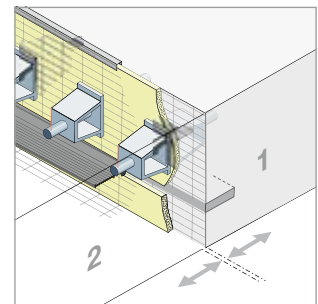
Junta de dilatación Stremaform® con pasadores a cortante para cargas dinámicas (Egcodorn DND)



Junta de dilatación Stremaform® con pasadores deslizantes (Egcodubel) y waterstop elastomérico



Elemento de encofrado de junta con pasadores a cortante (Egcodorn WN/WQ) y waterstop elastomérico

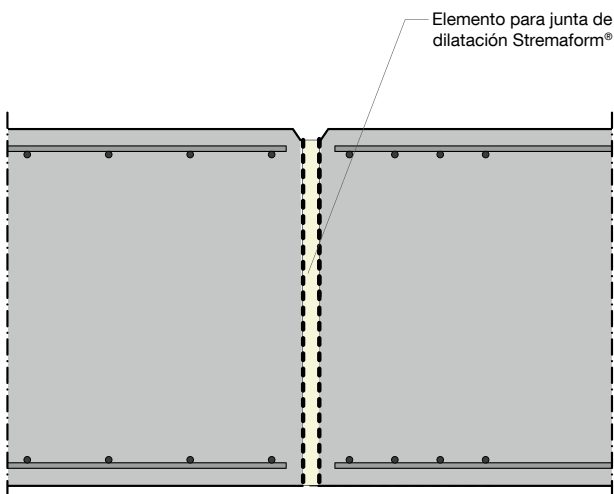


Junta de dilatación Stremaform® con pasadores a cortante para cargas dinámicas (Egcodorn DND)



## Elementos de encofrado para juntas de dilatación Stremaform®

Los elementos de encofrado para juntas de dilatación Stremaform® se utilizan para separar fases de construcción en edificios. Están formados por dos mallazos y una placa de material de relleno entre ellos. Ésta puede ser de espuma rígida o de fibra mineral resistente al fuego. Dado que en la utilización de los elementos de encofrado para juntas de dilatación Stremaform® no son necesarios ningún tipo de trabajos de desencofrado a posteriori, se puede continuar con los trabajos de ferralla independientemente de cuando se hormigone.



**Seleccione el material de la plancha de relleno para la junta de dilatación de acuerdo a sus exigencias:**

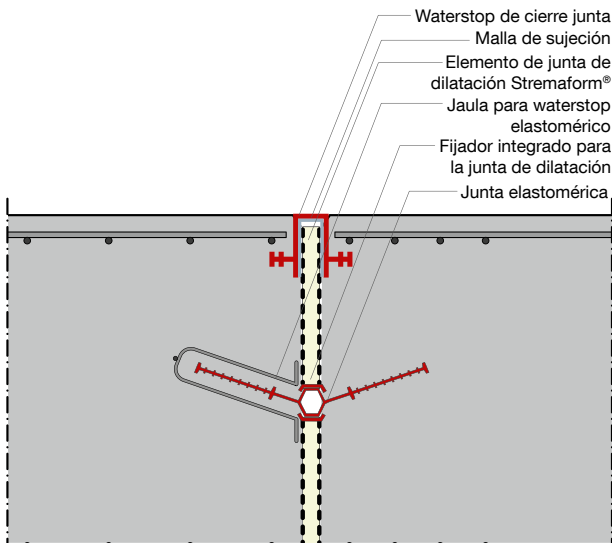
<b>Espuma rígida</b>	<b>Fibra mineral</b>	<b>Zincado</b>
Verión estándar	Para exigencias mayores de resistencia al fuego (resistente hasta 1000 °C)	Para exigencias mayores de protección contra la corrosión

Todos los elementos para juntas de dilatación mostrados en las páginas siguientes están disponibles en estas versiones.

## Elementos de encofrado para juntas de dilatación con jaula para waterstop elastomérico Stremaform®

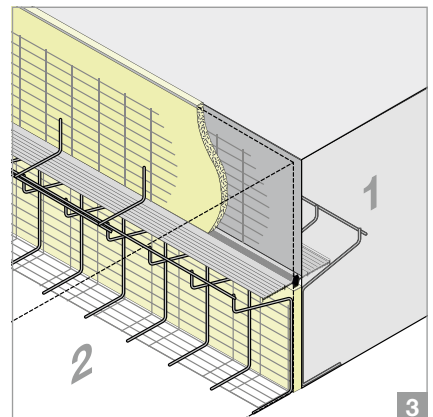
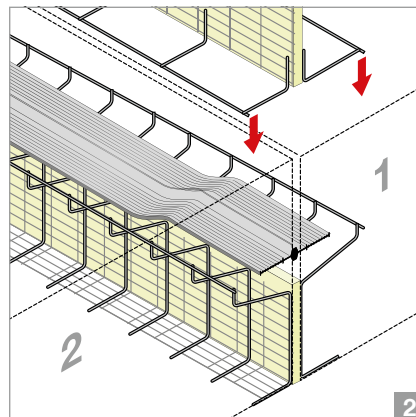
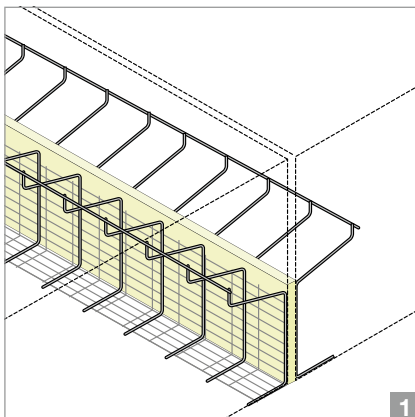
Todos los elementos de encofrado para juntas de dilatación Stremaform® se pueden suministrar con jaula para montaje en obra de una junta elastomérica de dilatación.

El fijador integrado para la junta de dilatación asegura que la manguera intermedia de la junta de dilatación elastomérica queda colocada exactamente en la zona del aislamiento.



## Elementos de encofrado para juntas de dilatación con jaula para waterstop elastomérico de dos piezas Stremaform®

Cuando se emplean juntas elastoméricas grandes se recomienda la versión de dos piezas, ya que en este caso la cinta se desenrolla simplemente sobre la pieza inferior y posteriormente se coloca y sujeta la pieza superior.



## Elementos de encofrado para juntas de dilatación para transmisión de esfuerzos transversales Stremaform®

Todos los elementos de encofrado perdido para juntas de dilatación Stremaform® se pueden suministrar con pasadores deslizantes o pasadores a cortante integrados. Los pasadores deslizantes y los pasadores a cortante permiten el movimiento en ambos sentidos en el plano de las losas.

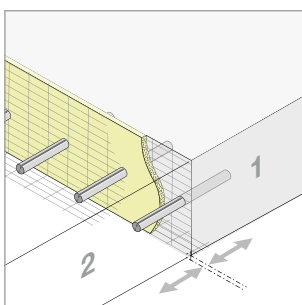
La utilización de pasadores deslizantes está limitado a elementos de hormigón de segundo rango, tales como suelos industriales o conexiones constructivas. Los esfuerzos que pueden transmitir son menores que en el caso de los pasadores a cortante.

Los pasadores a cortante permiten transmitir a través del propio anclaje cargas elevadas, también en espesores mínimos de elementos de hormigón. Los pasadores a cortante se integran en fábrica en los elementos de las juntas de trabajo por lo que el tiempo de montaje y el esfuerzo de los trabajadores en obra se minimiza.

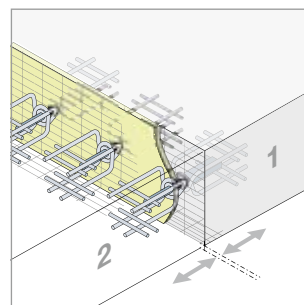
Para sellar la junta se pueden integrar jaulas para juntas elastoméricas en los elementos de encofrado de juntas.



**Elemento de encofrado para junta de dilatación Stremaform® con pasadores deslizantes (Egcodubel)**



**Elemento de encofrado para junta de dilatación Stremaform® con pasadores a cortante (Egcodorn WN/WQ)**



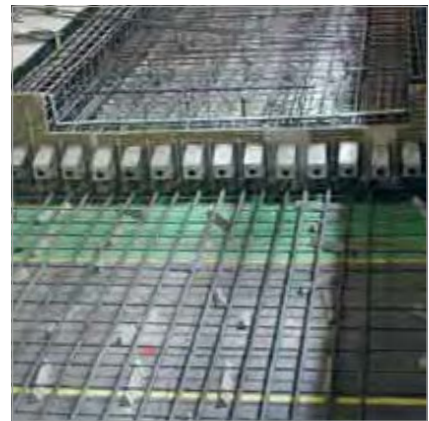


## Elementos de encofrado para juntas de dilatación para transmisión de esfuerzos transversales dinámicos Stremaform®

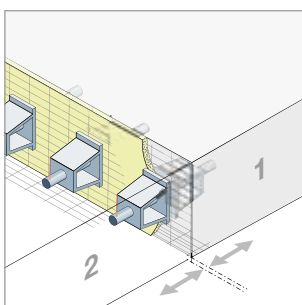
Los sistemas masa-muelle son vías en placa de hormigón flotantes. La vía en placa – losas de hormigón incluyendo carriles – se apoya sobre materiales especiales antivibraciones, tales como elastómeros o muelles. Dado que las placas descansan únicamente sobre apoyos elásticos, las cargas de tráfico producen esfuerzos dinámicos en las conexiones de las juntas.

Estas cargas dinámicas se transmiten a través de pasadores a cortante especiales (Egcodorn DND). Para asegurar un avance racional de la obra, los pasadores a cortante Egcodorn se suministran ya montados en los elementos de encofrado para juntas de dilatación Stremaform®.

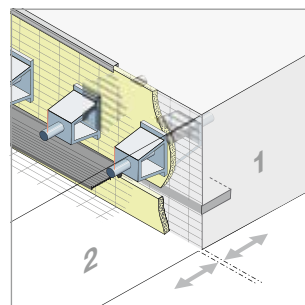
Este sistema constructivo permite un avance continuo de la obra, que supone una gran ventaja en tiempo de ejecución, especialmente en la construcción de túneles.



**Elemento de encofrado para junta de dilatación Stremaform® con pasadores a cortante (Egcodorn DND)**



**Elemento de encofrado para junta de dilatación Stremaform® con pasadores a cortante (Egcodorn DND) y waterstop elastomérico**



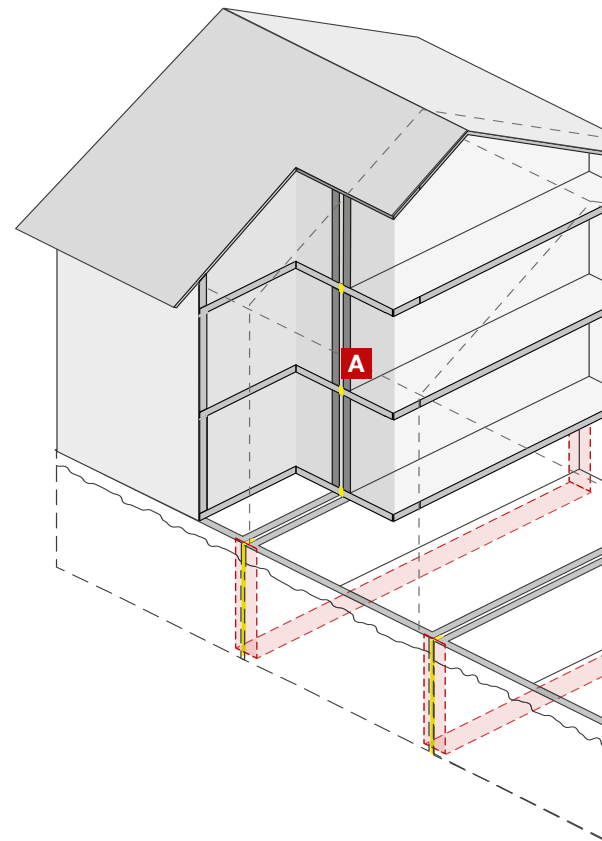
## Junta de aislamiento acústico Stremaform® para separación acústica de fases constructivas

La junta de aislamiento acústico Stremaform® se utiliza para la separación acústica de las diferentes fases constructivas. El elemento de encofrado terminado se monta en la mayoría de los casos en chalets adosadas para la separación acústica entre las distintas viviendas. Gracias a las juntas de aislamiento acústico Stremaform® no son necesarios trabajos de desencofrado a posteriori, por lo que se puede continuar con los trabajos de ferralla independientemente de cuando se hormigone.

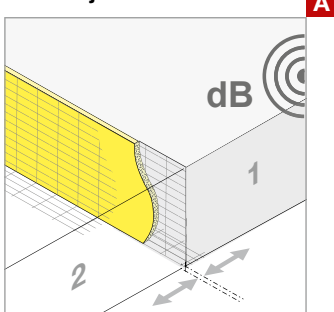
La junta de aislamiento acústico Stremaform® se puede montar como elemento de encofrado en las fases constructivas en losas/muros/tramos de muro, en ausencia de agua. El relleno de la junta de aislamiento acústico Stremaform® está compuesto por una placa de insonorización de fibra mineral para distintos espesores de junta.

### Ventajas:

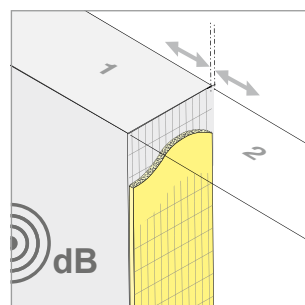
- Evita la transmisión de ruidos de las viviendas colindantes
- Construcción de una sola pieza – montaje fácil y rápido
- Elemento listo para montar – adaptado a los requerimientos específicos de la obra



Junta de aislamiento acústico Stremaform® para losa/forjado



Junta de aislamiento acústico Stremaform® para muro

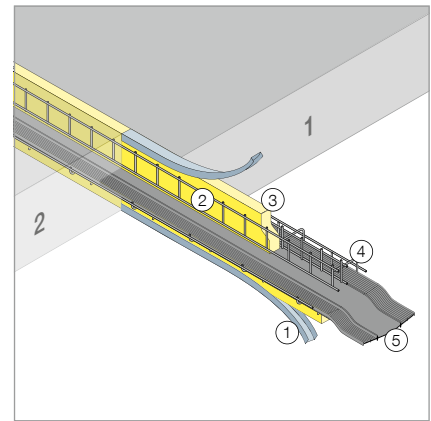


## Junta de aislamiento acústico Stremaform® para separación acústica de fases constructivas con jaula para waterstop elastomérico

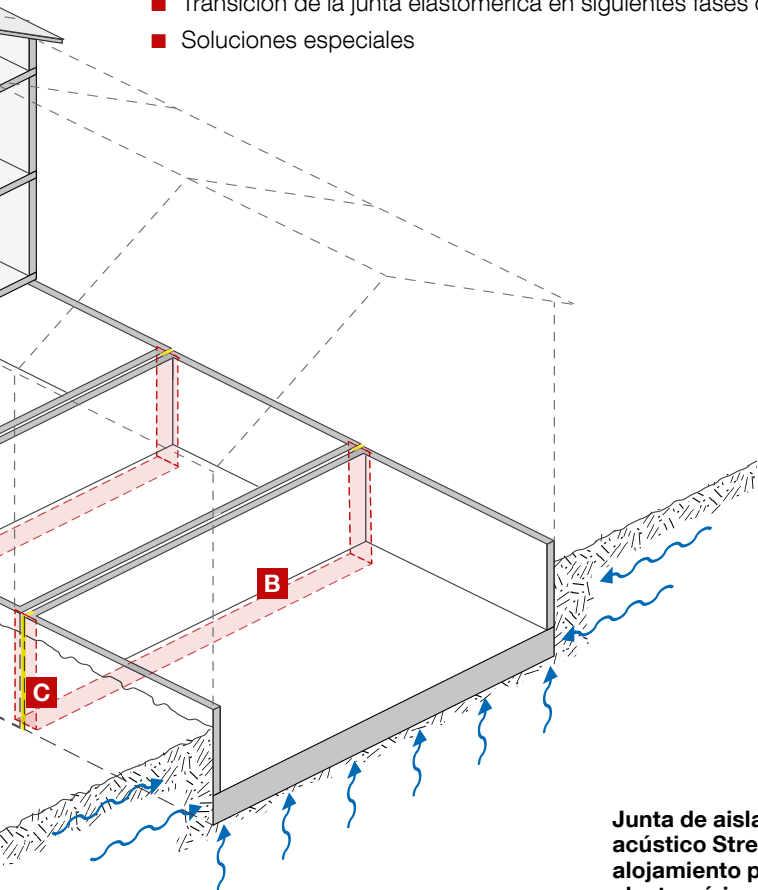
La junta de aislamiento acústico Stremaform® con jaula para waterstop elastomérico se fabrica con el dispositivo de colocación de junta elastomérica incluido. Además del aislamiento acústico, se cumplen en este caso los requisitos de la Directiva WU para obras de hormigón impermeable. Para esta aplicación se les añade a los elementos una jaula para waterstop elastoméricos. La colocación de la junta elastomérica se hace en obra. Estos encofrados se utilizan para losas, muros y tramos de muro. La junta de aislamiento acústico Stremaform® con jaula para waterstop con el espesor del elemento constructivo es de una pieza y garantiza por ello un montaje fácil y rápido en obra.

También se tienen en cuenta los requisitos específicos de cada obra a la hora de fabricar los elementos de encofrado:

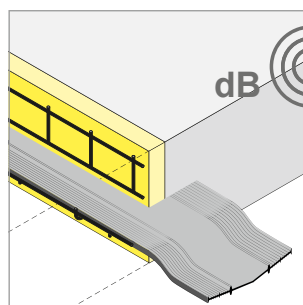
- Dimensiones del elemento constructivo
- Ubicación de la junta elastomérica
- Transición de la junta elastomérica en siguientes fases constructivas
- Soluciones especiales



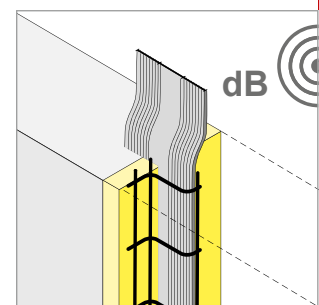
- ① Protección para el transporte
- ② Mallazo
- ③ Relleno de la junta de fibras minerales
- ④ Jaula para waterstop elastomérica
- ⑤ Junta elastomérica (por parte de obra)



Junta de aislamiento acústico Stremaform® con alojamiento para waterstop elastomérica para losa/forjado **B**



Junta de aislamiento acústico Stremaform® con alojamiento para waterstop elastomérico para muro **C**







**Max Frank Tecnologías para la construcción S. L.**

Calle de la Marina 148-150 ent. 3a  
08013 Barcelona  
Spain

Tel. +34 629 316 636

[info@maxfrank.es](mailto:info@maxfrank.es)  
[www.maxfrank.es](http://www.maxfrank.es)